

## Die Schurwaldhalle

*Ort der Kultur und der Kommunikation*

**Krummhardter Straße 54  
73773 Aichwald, Ortsteil Schanbach**

Ihre Ansprechpartnerin  
bei der Gemeinde Aichwald:

Sandra Guss  
Tel.: 0711 / 36 909-47  
Fax: 0711 / 36 909-84  
sandra.guss@aichwald.de  
www.aichwald.de



**Saal  
mit Blick  
auf die  
Bühne**



**Foyer**

Der kulturelle Teil der Schurwaldhalle besteht aus einem großen Saal mit Bühne. Eine große Saalküche ist angegliedert. Eine besondere Atmosphäre bietet das Foyer der Kulturhalle – eine kleine Küche ist hier ebenfalls vorhanden. Zudem stehen fünf Vereinsräume zur Verfügung. Diese werden unter anderem an die Vereine für ihre wöchentlichen Proben vergeben.

**Alle Räumlichkeiten der Kulturhalle können angemietet werden.**

## **2. Reinigung**

Reinigung Saal (mit Foyer)	170,00 €
Reinigung Foyer/Vereinsräume	44,00 €

## **3. Kautions**

Saal (mit Foyer)	500,00 €
Foyer	250,00 €
Vereinsräume	150,00 €

Im Einzelfall kann auch eine höhere Kautions festgelegt werden.

Die Kautions wird nur unter der Voraussetzung zurückerstattet, dass keine Schäden an der Einrichtung, inklusive der mitbenutzten Küche, entstanden sind und die Räumlichkeiten in einem einwandfreien, sauber gereinigten Zustand hinterlassen werden.

## **4. Garderobendienst**

Bei Veranstaltung bis 3 Stunden	51,00 € je betreuende Person
Bei Veranstaltung ab 3 Stunden	66,00 € je betreuende Person

## **5. Sonstiges**

Tischdecken	4,50 € / Stück
Bestuhlung (mit Tischen) je 50 Personen	35,00 €
Bestuhlung (ohne Tische) je zu 100 Personen	35,00 €

## **6. Rücktrittsgebühren**

Bei Rücktritt bis 14 Tage vor Veranstaltungsbeginn:  
Kostenfrei, bereits bezahlte Gebühren werden zurück erstattet.

Bei Rücktritt innerhalb von 14 Tagen vor Veranstaltungsbeginn:  
25% der jeweiligen berechneten Benutzungsgebühr

# Was kostet die Anmietung?

## Benutzungsentgelt

(Auszug aus der Benutzungsordnung für die Schurwaldhalle § 14 und Anlage „Benutzungsgebühren“ - Kulturhalle gültig ab 01. Januar 2017)

Gebühren für den Benutzungszeitraum von 11:00 Uhr des Veranstaltungstages bis zum nächsten Morgen um 11:00 Uhr:

Die Halle ist am Folgetag einer Veranstaltung spätestens um 11:00 dem Hausmeister zu übergeben. Bei Nichteinhalten wird zusätzlich die Verlängerungsgebühr berechnet.

### 1. Entgelte für Raummiete (Nettobeträge)

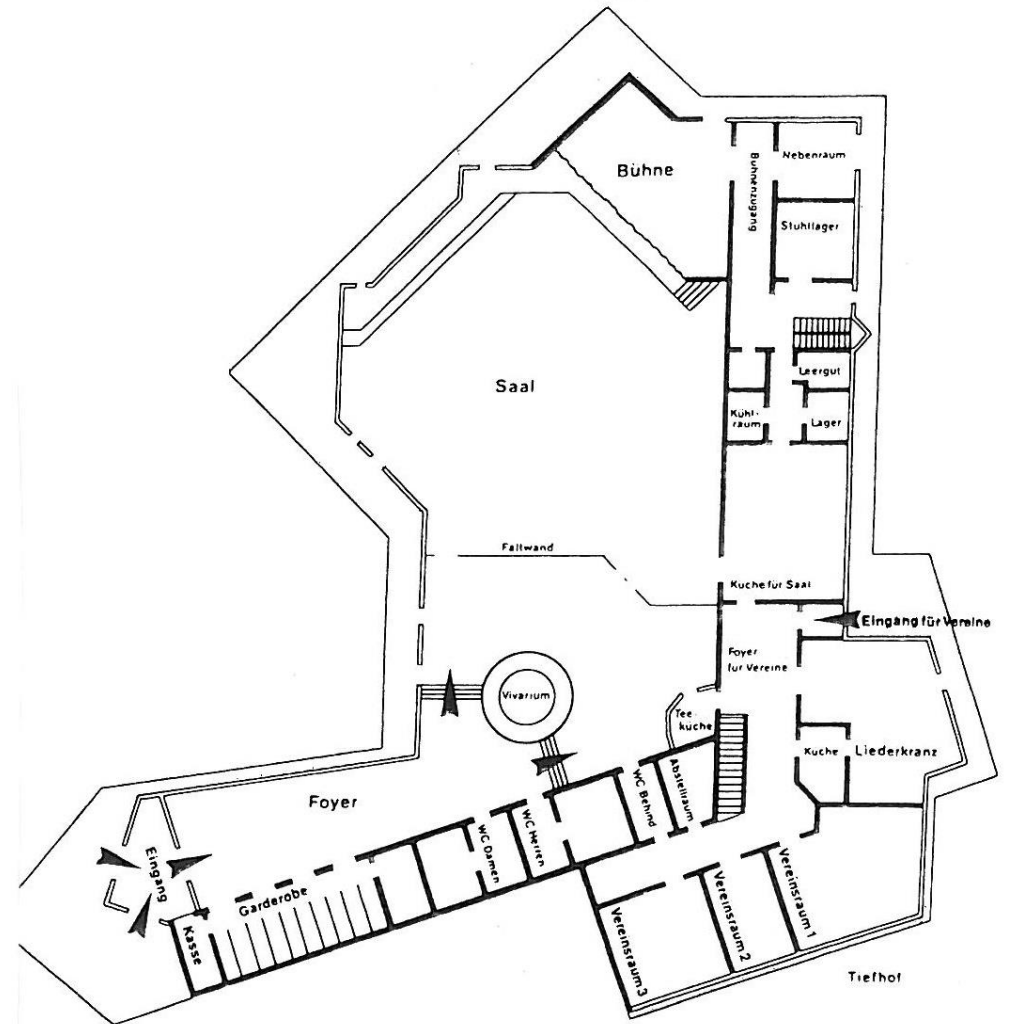
#### Örtliche

	3 Stunden	6 Stunden	ganztägig
Vereinsraum 1	19,00 €	37,00 €	54,00 €
Vereinsraum 2	6,00 €	13,00 €	18,00 €
Vereinsraum 3	11,00 €	22,00 €	32,00 €
Vereinsraum 4	11,00 €	22,00 €	32,00 €
Vereinsraum 5	6,00 €	13,00 €	18,00 €
Foyer			114,00 €
Saal (mit Foyer)			595,00 €
Wochenendtarif (Saal)			1.010,00 €
Verlängerung (Saal bis 6 Stunden)			408,00 €

#### Auswärtige

	3 Stunden	6 Stunden	ganztägig
Vereinsraum 1	37,00 €	74,00 €	108,00 €
Vereinsraum 2	13,00 €	25,00 €	37,00 €
Vereinsraum 3	22,00 €	44,00 €	63,00 €
Vereinsraum 4	22,00 €	44,00 €	63,00 €
Vereinsraum 5	13,00 €	25,00 €	37,00 €
Foyer			164,00 €
Saal (mit Foyer)			740,00 €
Wochenendtarif (Saal)			1.260,00 €
Verlängerung (Saal bis 6 Stunden)			508,00 €

Foyerküche	41,00 €
Saalküche	137,00 €
Kühlraum	40,00 €



### Grundfläche Saal und Foyer

Grundfläche des Saals	383,5 m <sup>2</sup>
zuzügl. 2 Stufenreihen mit insg. 23,5m Länge	
Bühnenfläche innerhalb der Vorhänge	38 m <sup>2</sup>
Grundfläche Foyer und Einganghalle	253 m <sup>2</sup>

Für die Bestuhlungsmöglichkeit Ihrer Veranstaltung im Saal/Foyer stehen Ihnen verschiedene Pläne zur Verfügung.  
(Diese Pläne sind Maßgebende und müssen eingehalten werden)

### Grundfläche Vereinsräume

Fläche Vereinsraum 1	68 m <sup>2</sup>
Fläche Vereinsraum 2	28 m <sup>2</sup>
Fläche Vereinsraum 3	45 m <sup>2</sup>
Fläche Vereinsraum 4	60 m <sup>2</sup>
Fläche Vereinsraum 5	24 m <sup>2</sup>

### Bestuhlung der Vereinsräume

<b>VR 1+2</b>	Betisung 70 Personen (mit Buffet 60 Personen) Bestuhlung 80 Personen (können abgedunkelt werden, z.B. für Filmvorführungen für PC Präsentationen)	(max.) (max.) (max.)
<b>Raum 1</b>	Betisung 50 Personen Bestuhlung 60 Personen	(max.) (max.)
<b>Raum 3</b>	Betisung 30 Personen Bestuhlung 45 Personen	(max.) (max.)
<b>Raum 4 (UG)</b>	Übungsraum mit Spiegel	
<b>Raum 5 (UG)</b>	Kleiner Konferenzraum Betisung 10 Personen Bestuhlung 15 Personen	(max.) (max.)

## Übersichtsplan Gemeindezentrum

