

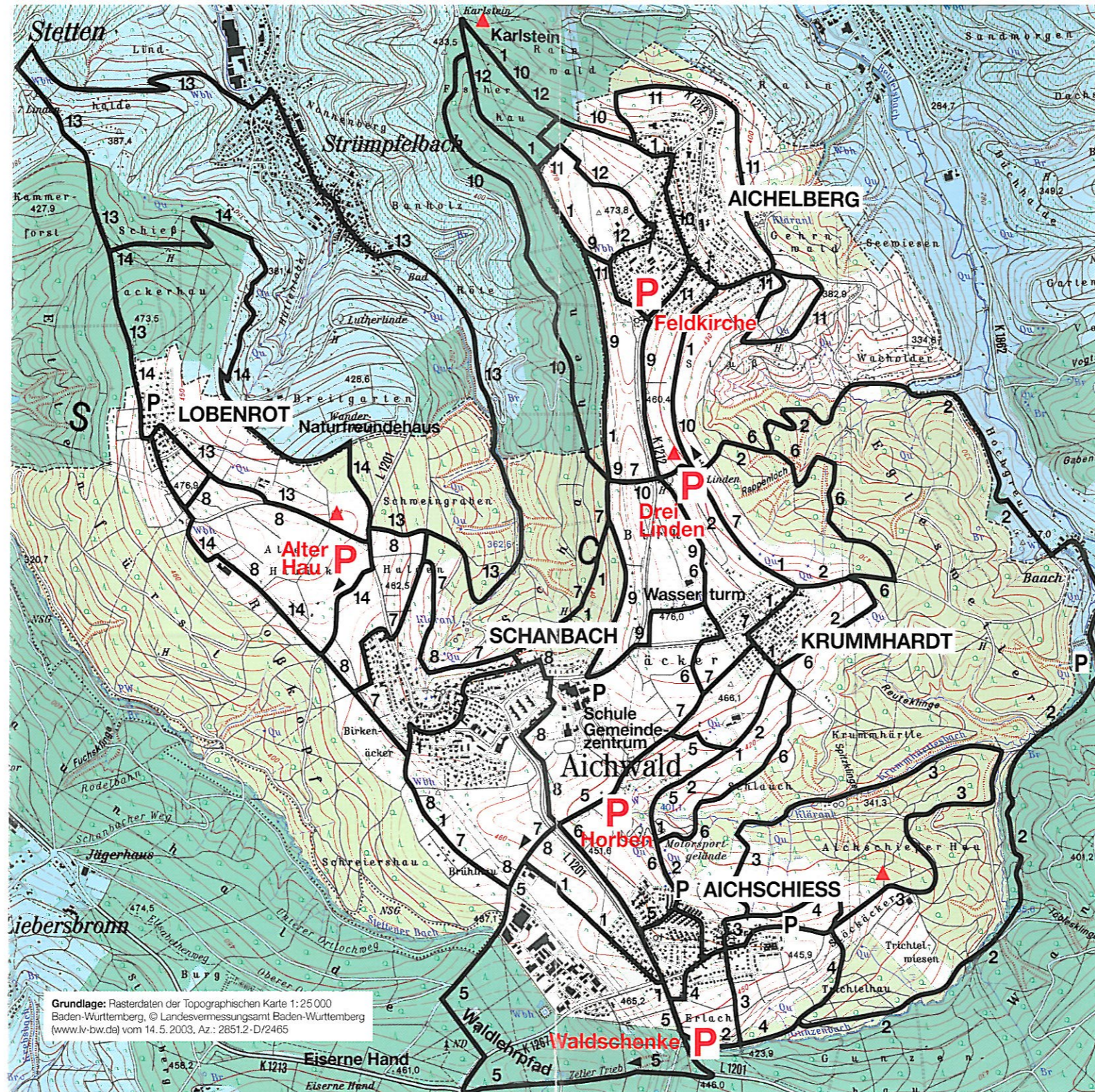
Von den 5 Wanderparkplätzen Aichwalds ausgehend sind insgesamt 14 Rundwanderwege auf farbigen Tafeln ausgeschildert.

Von der Waldschenke: 1 • 2 • 3 • 4 • 5
 Vom Parkplatz in den Horben: 5 • 6 • 7 • 8
 Vom Parkplatz Drei Linden: 1 • 2 • 6 • 7 • 9 • 10
 Von der Feldkirche Aichelberg: 1 • 9 • 11 • 12
 Vom Parkplatz Alter Hau: 8 • 13 • 14

Zeichenerklärung:

P : Ausgangspunkt Wanderwege und Parkplatz
P : Parkplatz
▲ : Grillplatz

- ① **Graue Markierung**
Von Aichschieß (alternativ von den Drei Linden oder von Aichelberg aus):
 Grüner-Plan-Weg von Aichschieß, nach Krummhardt, am Spielplatz bei den Drei Linden vorbei nach Aichelberg, Waldweg zum Aussichtspunkt beim Karlstein, nahe der Feldkirche vorbei auf dem Kirchweg nach Schanbach, auf befestigtem Weg zurück nach Aichschieß.
 (13 km, etwa 3 Std., eben, wenig Schatten)
- ② **Rote Markierung**
Von Aichschieß (oder von den Drei Linden aus):
 Durchs Gunzenbachtal nach Baach, durch den Wald bergauf zum Spielplatz bei den Drei Linden, an Krummhardt vorbei zurück nach Aichschieß.
 (11 km, etwa 3 Std., halbe Strecke und Anstieg im Wald)
- ③ **Gelbe Markierung**
Von Aichschieß aus:
 Am Friedhof und Waldspielplatz vorbei waldabwärts ins Baacher Tal. Dem Horbenbach entlang aufwärts nach Aichschieß.
 (5,6 km, etwa 1 Std., viel Wald, leichter Anstieg)
- ④ **Blaue Markierung**
Von Aichschieß aus:
 Kleiner Rundweg um Aichschieß.
 (3,2 km, etwa 1 Std., fast eben)
- ⑤ **Grüne Markierung**
Von Aichschieß (oder von den Horben aus):
 Von der Waldschenke Waldweg zum Roten Kreuz, Waldlehrpfad bis nahe zur Eisernen Hand, zum Parkplatz Horben, Wengertweg und Grüner-Plan-Weg zurück nach Aichschieß.
 (6,5 km, etwa 1 Std., fast eben)
- ⑥ **Blaue Markierung**
Von den Horben (oder Drei Linden aus):
 Auf aussichtsreichem Weg über Krummhardt zu den Drei Linden, am Spielplatz vorbei in den Wald, unterhalb Krummhardt entlang nach Aichschieß, auf dem Schulweg zurück.
 (8 km, etwa 2 Std., geringe Steigung)



- ⑦ **Gelbe Markierung**
Von den Horben (oder den Drei Linden aus):
 Schanbach westlich umgehend, durch die Burgwiesen und den Schachenwald zu den Drei Linden, am Spielplatz vorbei nach Krummhardt und zum Ausgangspunkt in den Horben.
 (8,3 km, etwa 2 Std., fast eben, wenig Schatten)
- ⑧ **Braune Markierung**
Von den Horben (oder vom Alten Hau aus):
 Schanbach westlich umgehend, entlang dem Waldrand nach Lobenrot. Durch die Burgwiesen zum Schanbacher Friedhof und zur Schule. Auf dem Schulweg zurück zum Parkplatz Horben.
 (8,3 km, etwa 2 Std., fast eben, kein Schatten)
- ⑨ **Grüne Markierung**
Von den Drei Linden (oder von Aichelberg aus):
 Auf dem Fußweg neben der Straße zur Feldkirche. Auf dem Kirchweg am Wald entlang zur Schule in Schanbach. Bei der Abzweigung nach Krummhardt links zum Wasserturm und zu den Drei Linden.
 (5,5 km, etwa 1 Std., eben, kaum Schatten)
- ⑩ **Braune Markierung**
Von den Drei Linden (oder von Aichelberg aus):
 Am Spielplatz vorbei nach Aichelberg, am Ortsende links zum Karlstein, am Waldrand nahe der Feldkirche entlang zum Ausgangspunkt.
 (7,3 km, etwa 1 Std., eben, teils schattig)
- ⑪ **Rote Markierung**
Vom Parkplatz Feldkirche Aichelberg aus:
 Aussichts- und Weinbergwanderung rund um Aichelberg.
 (7,2 km, etwa 1 Std., schattenlos, teils steil)
- ⑫ **Gelbe Markierung**
Vom Parkplatz Feldkirche Aichelberg aus:
 Am westlichen Ortsrand zum Wald, Waldweg zum Karlstein, auf direktem Weg zurück.
 (4,7 km, etwa 1 Std., fast eben, viel Schatten)
- ⑬ **Graue Markierung**
Vom Parkplatz Alter Hau aus:
 Am Waldrand bergab durchs Schachenbachtal nach Strümpfelbach. Am Ortsende links Richtung Stetten. Vor dem Ort links durch die Weinberge und den Wald bergauf nach Lobenrot, auf dem Hofweg zum Parkplatz.
 (9,2 km, etwa 2 Std., teils schattig, Rückweg steil)
- ⑭ **Rote Markierung**
Vom Parkplatz Alter Hau aus:
 Rundweg um Lobenrot.
 (6,2 km, etwa 1 Std., leichte Steigung, teils Schatten)